

**ГОСУДАРСТВЕННОЕ БЮДЖЕТНОЕ УЧРЕЖДЕНИЕ
ЗДРАВООХРАНЕНИЯ РЕСПУБЛИКИ КРЫМ
«РЕСПУБЛИКАНСКАЯ КЛИНИЧЕСКАЯ
БОЛЬНИЦА ИМ. Н.А. СЕМАШКО»**

ПРИКАЗ

30.01.24

г. Симферополь

№ 74

**Об утверждении структуры
ГБУЗ РК «РКБ им. Н.А. Семашко»**

В соответствии с Федеральным Законом Российской Федерации от 21.11.2011г. №323-ФЗ «Об основах охраны здоровья граждан в Российской Федерации», приказом Министерства здравоохранения РФ от 12 ноября 2012 г. N 902н "Об утверждении Порядка оказания медицинской помощи взрослому населению при заболеваниях глаза, его придаточного аппарата и орбиты" (с изменениями и дополнениями), приказом ГБУЗ РК «РКБ им. Н.А. Семашко» от 17.10.2023 № 937 «Об изменении и утверждении коечного фонда круглосуточного стационара ГБУЗ РК «РКБ им. Н.А. Семашко», приказом ГБУЗ РК «РКБ им. Н.А. Семашко» от 09.11.2023 № 1004 «О внесении изменений в структуру и штатное расписание ГБУЗ РК «РКБ им. Н.А. Семашко», с целью улучшения качества оказания медицинской помощи больным с заболеваниями глаза, его придаточного аппарата и орбиты, на основании служебной записки заведующего СП Медицинский офтальмологический центр, врача-офтальмолога Киктевой Н.К.

ПРИКАЗЫВАЮ:

1. С 05.02.2024г. утвердить организационную структуру ГБУЗ РК «РКБ им. Н.А. Семашко» (Приложение №1), схему подчиненности отделений ГБУЗ РК «РКБ им. Н.А. Семашко» (Приложение №2).
2. Контроль за исполнением данного приказа оставляю за собой.

Главный врач



В.А. Фурсова

Приложение №1
«Утверждено»
Приказом № 44 от 30.01.24 г.
В.А. Фурсова

**Организационная структура ГБУЗ РК «РКБ им. Н.А. Семашко»
295017. г. Симферополь ул. Киевская 69 на 05.02.2024г.**



1. Административно – управленческий персонал:

- Административно – управленческий персонал;
- Бухгалтерия;
- Планово – экономический отдел;
- Контрактная служба;
- Юридический отдел;
- Отдел кадров;
- Отдел охраны труда;
- Отдел организационно-методической, статистической и клинико – экспертной работы;
- Канцелярия;
- Отдел автоматизированной системы управления;
- Отдел информационных технологий;
- Отдел по защите информации;
- Административно–управленческий персонал ОП РСЦ (ОКС);
- Административно–управленческий персонал ОП РСЦ;
- Административно – управленческий персонал СП Диагностический центр;
- Административно – управленческий персонал СП Кардиологический диспансер;
- Административно – управленческий персонал СП Перинатальный центр;
- Административно–управленческий персонал СП Медицинский офтальмологический центр
- Административно – управленческий персонал ОП Лечебно-восстановительной медицины.

2. Стационар:

- Отделение медицинской реабилитации пациентов с нарушением функции центральной нервной системы ОП Лечебно-восстановительной медицины;
- Ревматологическое отделение ОП Лечебно-восстановительной медицины;
- Гастроэнтерологическое отделение ОП МРМЦ;
- Гинекологическое отделение ОП МРМЦ;
- Кардиохирургическое отделение ОП МРМЦ;
- Нейрохирургическое отделение ОП МРМЦ;
- Неврологическое отделение в т.ч. дневной стационар ОП МРМЦ;
- Отделение челюстно – лицевой хирургии ОП МРМЦ;

- Оториноларингологическое отделение ОП МРМЦ;
- Отделение сосудистой хирургии в т.ч. дневной стационар ОП МРМЦ;
- Отделение колопроктологии ОП МРМЦ;
- Отделение хирургического лечения сложных нарушений ритма сердца и электрокардиостимуляции ОП МРМЦ;
- Отделение эндокринологии ОП МРМЦ;
- Отделение анестезиологии – реанимации с палатами реанимации и интенсивной терапии №1 для взрослого населения ОП МРМЦ;
- Отделение анестезиологии и реанимации по ведению больных нейрохирургического профиля ОП МРМЦ;
- Отделение гематологии (гематологии и химиотерапии) в т.ч. дневной стационар ОП МРМЦ;
- Операционный блок ОП МРМЦ;
- Отделение анестезиологии и реанимации с палатами реанимации и интенсивной терапии №2 для взрослого населения ОП МРМЦ;
- Приемное отделение ОП МРМЦ;
- Урологическое отделение ОП МРМЦ;
- Хирургическое отделение ОП МРМЦ;
- Кардиологическое отделение с палатами реанимации и интенсивной терапии для больных с острым коронарным синдромом (первичное сосудистое отделение) ОП РСЦ (ОКС);
- Отделение рентгенохирургических методов диагностики и лечения ОП РСЦ (ОКС);
- Неврологическое отделение для больных с острыми нарушениями мозгового кровообращения (первичное сосудистое отделение) ОП РСЦ;
- Отделение реанимации и интенсивной терапии № 4 для взрослого населения ОП РСЦ;
- Терапевтическое отделение СП Диагностический центр;
- Кардиологическое отделение №1 СП Кардиологический диспансер;
- Кардиологическое отделение №2 СП Кардиологический диспансер;
- Кардиологическое отделение №3 СП Кардиологический диспансер;
- Отделение анестезиологии – реанимации с палатами реанимации и интенсивной терапии №3 для взрослого населения СП Кардиологический диспансер;
- Операционный блок СП Медицинский офтальмологический центр;
- Офтальмологическое отделение №1 СП Медицинский офтальмологический центр;
- Офтальмологическое отделение №2 СП Медицинский офтальмологический центр;
- Офтальмологический дневной стационар консультативно – поликлинического отделения СП Медицинский офтальмологический центр;
- Акушерское физиологическое и акушерское наблюдательное отделение для новорожденных детей СП Перинатальный центр;
- Акушерское физиологическое отделение совместного пребывания матери и ребенка СП Перинатальный центр;

- Гинекологическое отделение с операционными СП Перинатальный центр;
- Дневной стационар консультативно – диагностической поликлиники СП Перинатальный центр;
- Отделение патологии новорожденных и недоношенных детей СП Перинатальный центр;
- Отделение анестезиологии – реаниматологии для женщин с палатой пробуждения для родового отделения СП Перинатальный центр;
- Отделение реанимации и интенсивной терапии для новорожденных СП Перинатальный центр;
- Отделение патологии беременности (экстрагенитальной патологии и невынашивания беременности) СП Перинатальный центр;
- Приемное отделение СП Перинатальный центр;
- Родовое отделение с операционными СП Перинатальный центр.

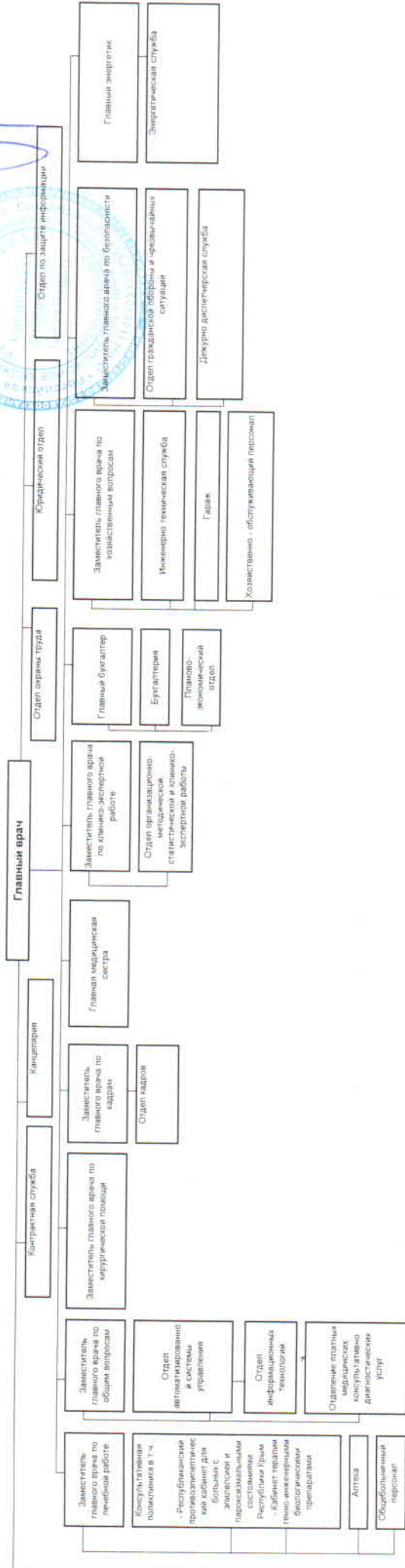
3. Вспомогательные службы:

- Аптека;
- Гараж;
- Дежурно диспетчерская служба;
- Инженерно – техническая служба;
- Консультативная поликлиника в т.ч.: Республиканский противоэпилептический кабинет для больных с эпилепсией и пароксизмальными состояниями Республики Крым; кабинет терапии генно-инженерными биологическими препаратами;
- Отделение платных медицинских консультативно- диагностических услуг;
- Общебольничный персонал;
- Отдел гражданской обороны и чрезвычайных ситуаций;
- Хозяйственно – обслуживающий персонал;
- Энергетическая служба;
- Клинико–диагностическая лаборатория в т.ч.: бактериологический отдел ОП МРМЦ;
- Отделение лучевой диагностики ОП МРМЦ;
- Отделение функциональной диагностики ОП МРМЦ;
- Патолого–анатомическое отделение ОП МРМЦ;
- Служба эксплуатации медицинского оборудования ОП МРМЦ;
- Служба эксплуатации ОП МРМЦ;
- Трансфузиологический кабинет ОП МРМЦ;
- Хозяйственно – обслуживающий персонал ОП МРМЦ;
- Централизованная стерилизационная ОП МРМЦ;
- Экспресс – лаборатория отделения анестезиологии – реанимации с палатами реанимации и интенсивной терапии №1 для взрослого населения ОП МРМЦ;
- Эндоскопическое отделение ОП МРМЦ;
- Энергетическая служба ОП МРМЦ;
- Консультативно – диагностическая поликлиника СП Перинатальный центр;

- Медико – генетический центр в т.ч.: межрайонный кабинет пренатальной диагностики СП Перинатальный центр;
- Акушерский дистанционный консультативный центр СП Перинатальный центр;
- Общебольничный персонал в т.ч. кабинет трансфузиологии СП Перинатальный центр;
- Симуляционно – тренинговый центр СП Перинатальный центр;
- Экспресс-лаборатория отделений интенсивной терапии СП Перинатальный центр;
- Консультативно – поликлиническое отделение СП Медицинский офтальмологический центр;
- Приемное отделение СП Медицинский офтальмологический центр;
- Здравпункт №1 СП Диагностический центр;
- Здравпункт №2 СП Диагностический центр;
- Инженерно – техническая служба СП Диагностический центр;
- Отдел лучевой диагностики СП Диагностический центр;
- Отдел ультразвуковой диагностики СП Диагностический центр;
- Отдел функциональной диагностики СП Диагностический центр;
- Отделение эндоскопии СП Диагностический центр;
- Поликлиника в т.ч. кабинет медицинской профилактики СП Диагностический центр;
- Приемное отделение СП Диагностический центр;
- Централизованная клинико-диагностическая лаборатория СП Диагностический центр;
- Кабинет лучевой диагностики СП Кардиологический диспансер;
- Отделение функциональной диагностики СП Кардиологический диспансер;
- Поликлиническое отделение СП Кардиологический диспансер;
- Приемное отделение СП Кардиологический диспансер;
- Центр управления сердечно-сосудистыми рисками в Республике Крым СП Кардиологический диспансер
- Физиотерапевтическое отделение ОП Лечебно-восстановительной медицины.

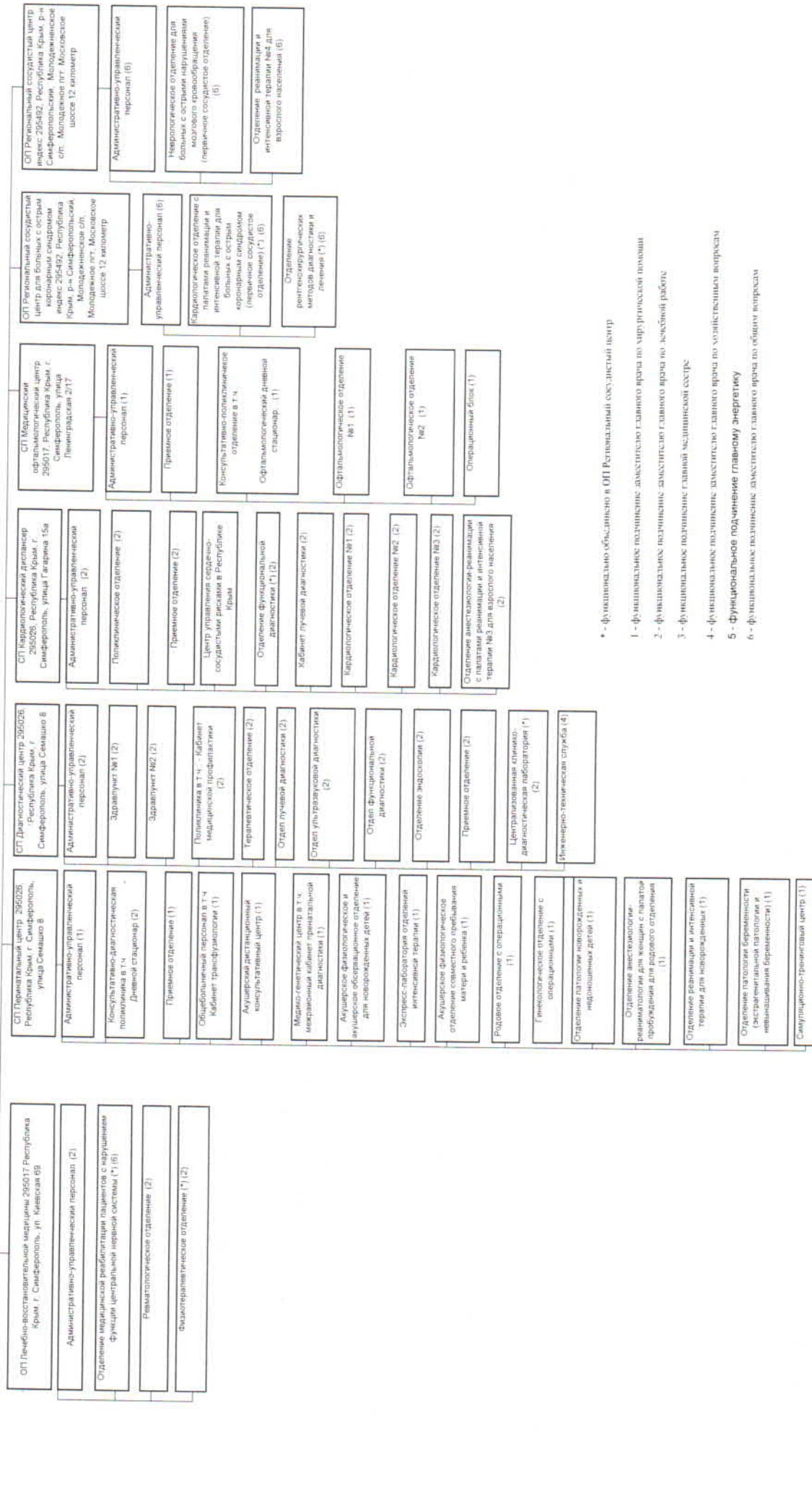
Приложение 2
 "Утверждено" приказом № 44 от 30.01.24 г.
 В. А. Фурсова

Схема подчиненности отделений БУЗ РК "РКБ им. Н.А. Семашко" 295017, г. Симферополь ул. Киевская 69, на 05.02.2024 г.



ОП ИРМЦ, индекс 295492, Республика Крым, р-н Симферопольский, Мозаженское сл., Мозаженское гпт, Московское шоссе 12 километр

Отделение анестезиологии-реанимации с палатами реанимации и интенсивной терапии №1 для взрослого населения (*) (1)	Урологическое отделение (1)	Отделение лучевой диагностики (*) (2)
Отделение анестезиологии и реанимации по ведению больных нейрохирургического профиля (*) (1)	Гинекологическое отделение (1)	Централизованная стерилизационная (3)
Отделение анестезиологии и реанимации с палатами реанимации и интенсивной терапии №2 для взрослого населения (*) (1)	Отделение сосудистой хирургии в т.ч. дневной стационар (*) (1)	Патолого-анатомическое отделение (1)
Экспресс-лаборатория отделения анестезиологии-реанимации с палатами реанимации и интенсивной терапии №1 для взрослого населения (1)	Отделение колопроктологии (1)	Служба эксплуатации медицинского оборудования (4)
Нейрохирургическое отделение (*) (1)	Отделение хирургического лечения сложных нарушений ритма сердца и электрокардиостимуляция (1)	Служба эксплуатации (4)
Хирургическое отделение (1)	Кардиохирургическое отделение (*) (1)	Энергетическая служба (5)
Отделение челюстно-лицевой хирургии (1)	Операционный блок (1)	Хозяйственно-обслуживающий персонал (4)
Оториноларингологическое отделение (1)	Неврологическое отделение в т.ч. дневной стационар (2)	
	Отделение эндокринологии (2)	
	Гастроэнтерологическое отделение (2)	
	Эндокринологическое отделение (1)	
	Отделение гематологии (гематологии и химиотерапии) в т.ч. дневной стационар (2)	
	Трансфузиологический кабинет (2)	
	Клинико-диагностическая лаборатория в т.ч. бактериологический отдел (*) (2)	
	Отделение функциональной диагностики (*) (2)	
	Приемное отделение (2)	



* - функционально объединено в ОП Региональный сосудистый центр

- 1 - функциональные подчинение заместителю главного врача по хирургической помощи
- 2 - функциональные подчинение заместителю главного врача по лечебной работе
- 3 - функциональные подчинение главной медсестры
- 4 - функциональные подчинение заместителю главного врача по организационным вопросам
- 5 - функциональное подчинение главному энергетнику
- 6 - функциональные подчинение заместителю главного врача по общему вопросам