

**ГОСУДАРСТВЕННОЕ БЮДЖЕТНОЕ УЧРЕЖДЕНИЕ
ЗДРАВООХРАНЕНИЯ РЕСПУБЛИКИ КРЫМ
«РЕСПУБЛИКАНСКАЯ КЛИНИЧЕСКАЯ
БОЛЬНИЦА ИМ. Н.А. СЕМАШКО»**

ПРИКАЗ

29.03.23

г. Симферополь

№ 294

**Об утверждении структуры и штатного
расписания ГБУЗ РК «РКБ им. Н.А. Семашко»**

В соответствии с Федеральным Законом Российской Федерации от 21.11.2011г. №323-ФЗ «Об основах охраны здоровья граждан в Российской Федерации», приказом Министерства здравоохранения Российской Федерации от 15 ноября 2012 г. N 930н «Об утверждении порядка оказания медицинской помощи населению по профилю «Гематология»», приказом Министерства здравоохранения Российской Федерации от 17.05.2012г. №555н «Об утверждении номенклатуры коечного фонда по профилям медицинской помощи», приказом Министерства здравоохранения Республики Крым от 10.02.2023г. №259 «О внесении изменений в приказ министерства здравоохранения Республики Крым от 28.12.2022г. №5702», приказом ГБУЗ РК «РКБ им.Н.А.Семашко» от 03.03.2023г. №207 «О создании дневного стационара на базе отделения гематологии (гематологии и химиотерапии) ГБУЗ РК «РКБ им.Н.А.Семашко»»,

ПРИКАЗЫВАЮ:

1. С 03.04.2023г. утвердить организационную структуру ГБУЗ РК «РКБ им. Н.А. Семашко» (Приложение №1), схему подчиненности отделений ГБУЗ РК «РКБ им. Н.А. Семашко» (Приложение №2) и штатное расписание ГБУЗ РК «РКБ им. Н.А. Семашко» в количестве 3355,50 штатных единиц.
2. Считать утратившим силу штатное расписание, утвержденное приказом от 11.01.2023г. № 22.
3. Контроль за исполнением данного приказа оставляю за собой.

Приложения:

1. Организационная структура ГБУЗ РК «РКБ им. Н.А. Семашко» (Приложение №1).
2. Схема подчиненности отделений ГБУЗ РК «РКБ им. Н.А. Семашко» (Приложение №2).
3. Штатное расписание от 03.04.2023г.

4. Тарификационные списки от 03.04.2023г.

Главный врач



В.А. Фурсова

Исп. Пинчук А.М.
Пашкова Н.Л.



Приложение №1
«Утверждено»
Приказом № 094 от 29.03.23 г.
В.А. Фурсова

**Организационная структура ГБУЗ РК «РКБ им. Н.А. Семашко»
295017. г. Симферополь ул. Киевская 69 на 03.04.2023г.**

1. **Административно – управленческий персонал:**
 - Административно – управленческий персонал;
 - Бухгалтерия;
 - Планово – экономический отдел;
 - Контрактная служба;
 - Юридический отдел;
 - Отдел кадров;
 - Отдел охраны труда;
 - Отдел организационно-методической, статистической и клинико – экспертной работы;
 - Канцелярия;
 - Отдел автоматизированной системы управления;
 - Отдел информационных технологий;
 - Административно–управленческий персонал ОП РСЦ (ОКС);
 - Административно–управленческий персонал ОП РСЦ;
 - Административно – управленческий персонал СП Диагностический центр;
 - Административно – управленческий персонал СП Кардиологический диспансер;
 - Административно – управленческий персонал СП Перинатальный центр;
 - Административно–управленческий персонал СП Медицинский офтальмологический центр.

2. **Стационар:**
 - Отделение медицинской реабилитации пациентов с нарушением функции центральной нервной системы;
 - Ревматологическое отделение;
 - Гастроэнтерологическое отделение ОП МРМЦ;
 - Гинекологическое отделение ОП МРМЦ;
 - Кардиохирургическое отделение ОП МРМЦ;
 - Нейрохирургическое отделение ОП МРМЦ;
 - Неврологическое отделение ОП МРМЦ;
 - Отделение челюстно – лицевой хирургии ОП МРМЦ;
 - Оториноларингологическое отделение ОП МРМЦ;
 - Отделение сосудистой хирургии ОП МРМЦ;
 - Отделение колопроктологии ОП МРМЦ;

- Отделение хирургического лечения сложных нарушений ритма сердца и электрокардиостимуляции ОП МРМЦ;
- Отделение эндокринологии ОП МРМЦ;
- Отделение анестезиологии – реанимации с палатами реанимации и интенсивной терапии №1 для взрослого населения ОП МРМЦ;
- Отделение анестезиологии и реанимации по ведению больных нейрохирургического профиля ОП МРМЦ;
- Отделение гематологии (гематологии и химиотерапии) в т.ч. дневной стационар ОП МРМЦ;
- Операционный блок ОП МРМЦ;
- Отделение анестезиологии и реанимации с палатами реанимации и интенсивной терапии №2 для взрослого населения ОП МРМЦ;
- Приемное отделение ОП МРМЦ;
- Урологическое отделение ОП МРМЦ;
- Хирургическое отделение ОП МРМЦ;
- Кардиологическое отделение с палатами реанимации и интенсивной терапии для больных с острым коронарным синдромом (первичное сосудистое отделение) ОП РСЦ (ОКС);
- Отделение рентгенохирургических методов диагностики и лечения ОП РСЦ (ОКС);
- Неврологическое отделение для больных с острыми нарушениями мозгового кровообращения (первичное сосудистое отделение) ОП РСЦ;
- Отделение реанимации и интенсивной терапии № 4 для взрослого населения ОП РСЦ;
- Терапевтическое отделение СП Диагностический центр;
- Кардиологическое отделение №1 СП Кардиологический диспансер;
- Кардиологическое отделение №2 СП Кардиологический диспансер;
- Кардиологическое отделение №3 СП Кардиологический диспансер;
- Отделение анестезиологии – реанимации с палатами реанимации и интенсивной терапии №3 для взрослого населения СП Кардиологический диспансер;
- Операционный блок СП Медицинский офтальмологический центр;
- Офтальмологическое отделение №1 СП Медицинский офтальмологический центр;
- Офтальмологическое отделение №2 СП Медицинский офтальмологический центр;
- Офтальмологический дневной стационар лечебно – диагностического отделения СП Медицинский офтальмологический центр;
- Акушерское физиологическое и акушерское наблюдательное отделение для новорожденных детей СП Перинатальный центр;
- Акушерское физиологическое отделение совместного пребывания матери и ребенка СП Перинатальный центр;
- Гинекологическое отделение с операционными СП Перинатальный центр;
- Дневной стационар консультативно – диагностической поликлиники СП Перинатальный центр;

- Отделение патологии новорожденных и недоношенных детей СП Перинатальный центр;
- Отделение анестезиологии – реаниматологии для женщин с палатой пробуждения для родового отделения СП Перинатальный центр;
- Отделение реанимации и интенсивной терапии для новорожденных СП Перинатальный центр;
- Отделение патологии беременности (экстрагенитальной патологии и невынашивания беременности) СП Перинатальный центр;
- Приемное отделение СП Перинатальный центр;
- Родовое отделение с операционными СП Перинатальный центр.

3. Вспомогательные службы:

- Аптека;
- Гараж;
- Группа радиационного контроля;
- Дежурно диспетчерская служба;
- Инженерно – техническая служба;
- Консультативная поликлиника в т.ч.: Республиканский противоэпилептический кабинет для больных с эпилепсией и пароксизмальными состояниями Республики Крым; кабинет терапии генно-инженерными биологическими препаратами;
- Отделение платных медицинских консультативно- диагностических услуг;
- Общебольничный персонал;
- Отдел гражданской обороны и чрезвычайных ситуаций;
- Хозяйственно – обслуживающий персонал;
- Энергетическая служба;
- Клинико–диагностическая лаборатория в т.ч.: бактериологический отдел ОП МРМЦ;
- Отделение лучевой диагностики ОП МРМЦ;
- Отделение функциональной диагностики ОП МРМЦ;
- Патолого–анатомическое отделение ОП МРМЦ;
- Служба эксплуатации медицинского оборудования ОП МРМЦ;
- Служба эксплуатации ОП МРМЦ;
- Трансфизиологический кабинет ОП МРМЦ;
- Физиотерапевтическое отделение ОП МРМЦ;
- Хозяйственно – обслуживающий персонал ОП МРМЦ;
- Централизованная стерилизационная ОП МРМЦ;
- Экспресс – лаборатория отделения анестезиологии – реанимации с палатами реанимации и интенсивной терапии №1 для взрослого населения ОП МРМЦ;
- Эндоскопическое отделение ОП МРМЦ;
- Энергетическая служба ОП МРМЦ;
- Консультативно – диагностическая поликлиника СП Перинатальный центр;
- Медико – генетический центр в т.ч.: межрайонный кабинет пренатальной диагностики СП Перинатальный центр;

- Акушерский дистанционный консультативный центр СП Перинатальный центр;
- Общебольничный персонал СП Перинатальный центр;
- Симуляционно – тренинговый центр СП Перинатальный центр;
- Экспресс-лаборатория отделений интенсивной терапии СП Перинатальный центр;
- Лечебно – диагностическое отделение СП Медицинский офтальмологический центр в т.ч.: консультативно – поликлинический кабинет; кабинет функциональной диагностики;
- Приемное отделение СП Медицинский офтальмологический центр;
- Здравпункт №1 СП Диагностический центр;
- Здравпункт №2 СП Диагностический центр;
- Инженерно – техническая служба СП Диагностический центр;
- Отдел лучевой диагностики СП Диагностический центр;
- Отдел ультразвуковой диагностики СП Диагностический центр;
- Отдел функциональной диагностики СП Диагностический центр;
- Отделение эндоскопии СП Диагностический центр;
- Поликлиника в т.ч. кабинет медицинской профилактики СП Диагностический центр;
- Приемное отделение СП Диагностический центр;
- Централизованная клинико-диагностическая лаборатория СП Диагностический центр;
- Кабинет лучевой диагностики СП Кардиологический диспансер;
- Общебольничный персонал СП Кардиологический Диспансер;
- Отделение функциональной диагностики СП Кардиологический диспансер;
- Поликлиническое отделение СП Кардиологический диспансер;
- Приемное отделение СП Кардиологический диспансер;
- Центр управления сердечно-сосудистыми рисками в Республике Крым СП Кардиологический диспансер.

Приложение 2
 "Утверждено" приказом № 288 от 03.03.23
 от В.А. Фурсова

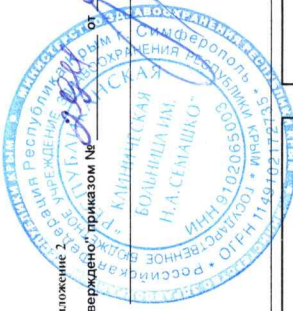
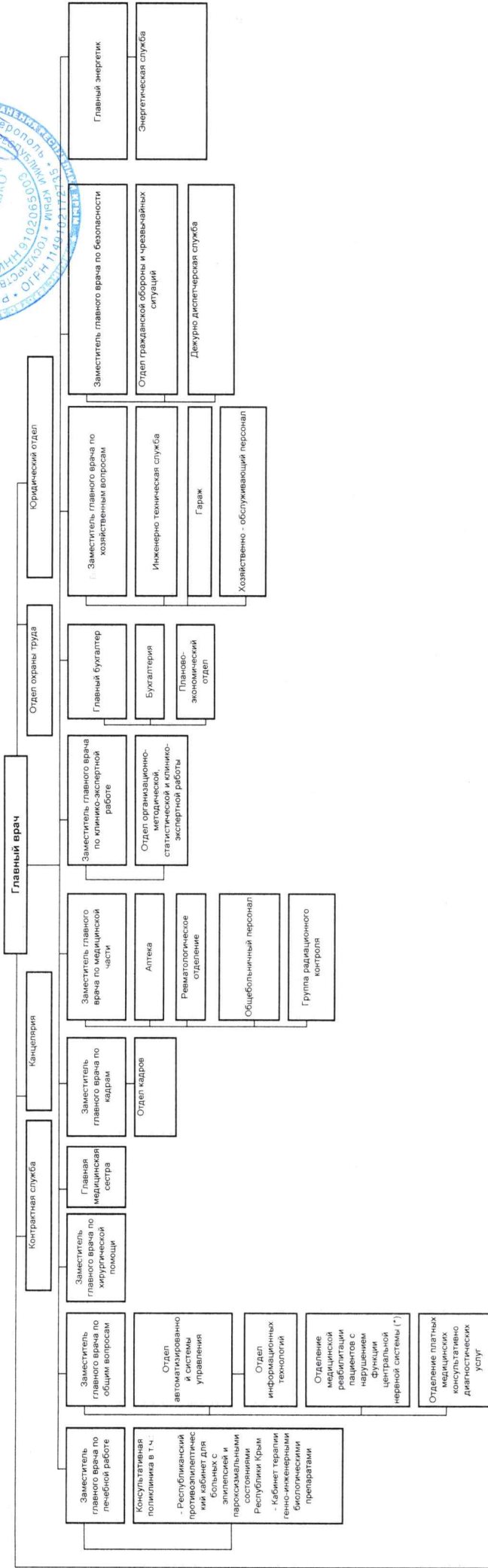


Схема подчиненности отделений ГБУЗ РК "РКБ им. Н.А. Семашко" 295017 г. Симферополь ул. Киевская 69 на 03.04.2023 г.



ОП МРМЦ индекс 295492, Республика Крым, р-н Симферопольский, Молодеженское слп, Молодежное пгт, Московское шоссе 12 километр	ОП Региональный сосудистый центр для больных с острым коронарным синдромом индекс 295492, Республика Крым, р-н Симферопольский, Молодеженское слп, Молодежное пгт, Московское шоссе 12 километр	СП Кардиологический диспансер 295026, Республика Крым, г. Симферополь, улица Гагарина 15а	СП Медицинский центр 295017, Республика Крым, г. Симферополь, улица Ленинградская 21/7	ОП Региональный сосудистый центр для больных с острым коронарным синдромом индекс 295492, Республика Крым, р-н Симферопольский, Молодеженское слп, Молодежное пгт, Московское шоссе 12 километр
Экспресс-лаборатория отделения анестезиологии-реанимации с палатами реанимации и интенсивной терапии №1 для взрослого населения (1)	ОП Региональный сосудистый центр для больных с острым коронарным синдромом индекс 295492, Республика Крым, р-н Симферопольский, Молодеженское слп, Молодежное пгт, Московское шоссе 12 километр	Административно-управленческий персонал (2)	Административно-управленческий персонал (1)	Административно-управленческий персонал (6)
Неврологическое отделение (2)	Неврологическое отделение для больных с острыми нарушениями мозгового кровообращения (первичное сосудистое отделение) (6)	Поликлиническое отделение (7)	Административно-управленческий персонал (1)	Неврологическое отделение для больных с острыми нарушениями мозгового кровообращения (первичное сосудистое отделение) (6)
Отделение эндокринологии (2)	Отделение реанимации и реанимации по ведению больных нейрохирургического профиля (*) (1)	Приемное отделение (2)	Приемное отделение (1)	Отделение реанимации и интенсивной терапии №4 для взрослого населения (6)
Отделение анестезиологии и реанимации с палатами реанимации и интенсивной терапии №2 для взрослого населения (*) (1)	Отделение анестезиологии и реанимации по ведению больных нейрохирургического профиля (*) (1)	Общеполитическое отделение (7)	Лечебно-диагностическое отделение в т.ч.:	Отделение реанимации и интенсивной терапии №4 для взрослого населения (6)
Нейрохирургическое отделение (*) (1)	Нейрохирургическое отделение (*) (1)	Общеполитический персонал (2)	Офтальмологический дневной стационар, (1)	Отделение рентгенохирургических методов диагностики и лечения (*) (6)
Хирургическое отделение (1)	Хирургическое отделение (1)	Терапевтическое отделение (2)	Консультативно-поликлинический кабинет (1);	
Отделение челюстно-лицевой хирургии (1)	Отделение функциональной диагностики (*) (2)	Общеполитический персонал (7)	Кабинет функциональной диагностики, (1)	
Оториноларингологическое отделение (1)	Физиотерапевтическое отделение (*) (2)	Кабинет лучевой диагностики (2)	Операционный блок (1)	
Урологическое отделение (1)	Урологическое отделение (1)	Кабинет лучевой диагностики (2)	Офтальмологическое отделение №1 (1)	
Гинекологическое отделение (1)	Клинико-диагностическая лаборатория в т.ч. бактериологический отдел (*) (2)	Кардиологическое отделение №1 (2)	Офтальмологическое отделение №2 (1)	
Отделение сосудистой хирургии (*) (1)	Приемное отделение (2)	Кардиологическое отделение №2 (2)	Отделение анестезиологии-реанимации с палатами реанимации и интенсивной терапии №3 для взрослого населения (2)	
Отделение колопроктологии (1)	Отделение колопроктологии (1)	Кардиологическое отделение №3 (2)	Центр управления сердечно-сосудистыми рисками в Республике Крым	
Отделение хирургического лечения сложных нарушений ритма сердца и электропроводимости (1)	Отделение лучевой диагностики (*) (7)	Отделение анестезиологии-реанимации с палатами реанимации и интенсивной терапии №3 для взрослого населения (2)	Центр управления сердечно-сосудистыми рисками в Республике Крым	
Кардиохирургическое отделение (*) (1)	Централизованная стерилизационная (3)	Приемное отделение (2)	Миниенерго-техническая служба (4)	
Операционный блок (1)	Патолого-анатомическое отделение (1)	Централизованная клинико-диагностическая лаборатория (*) (2)		
Трансфузиологический кабинет (1)	Энергетическая служба (5)	Гинекологическое отделение с операционными (1)		
Служба эксплуатации медицинского оборудования (4)	Хозяйственно-обслуживающий персонал (4)	Отделение патологии новорожденных и недоношенных детей (1)		
Служба эксплуатации (4)	Симуляционно-тренировочный центр (1)	Отделение анестезиологии-реанимации для женщин с палатой пробуждения для родового отделения (1)		
		Отделение реанимации и интенсивной терапии для новорожденных (1)		
		Отделение патологии беременности и невынашивания беременности (1)		
		Симуляционно-тренировочный центр (1)		

* - функционально объединено в ОП Региональный сосудистый центр

- 1 - функциональные полчины заместителю главного врача по хирургической помощи
- 2 - функциональные полчины заместителю главного врача по медицинской части
- 3 - функциональные полчины главной медицинской сестры
- 4 - функциональные полчины заместителю главного врача по хозяйственным вопросам
- 5 - функциональное подчинение главному энергетнику
- 6 - функциональное полчины заместителю главного врача по общим вопросам
- 7 - функциональное подчинение заместителю главного врача по лечебной работе